

Memòria

2020

SERVEIS I INICIATIVES SOCIALS
DE LA CIUTAT DE BARCELONA

ÍNDEX

1. La Fundació Ciutat i Valors - 4
2. Dades - 6
3. Descripció dels serveis - 8
4. Serveis residencials - 10
5. Serveis tècnics especialitzats - 13
6. Recursos - 14
7. Col·laboració - 15

Presentació:

La **Fundació Ciutat i Valors** inicia l'any 2020 amb el **canvi d'ubicació de la seu social**. Una infraestructura àmplia i adequada a les actuals i futures necessitats. I amb el canvi i aplicació de la **nova imatge corporativa**.

En el context actual **l'espai ha afavorit el desplegament de les mesures sanitàries, preventives, d'organització** i de control necessàries per a preservar i mantenir-nos lliures de la COVID-19 alhora que incorporàvem un model híbrid d'atenció presencial i telemàtica tot mantenint la qualitat en l'atenció i gestió i centrat en les persones.

Els diferents **centres i serveis residencials de la ciutat de Barcelona** han fet també la seva adaptació. Han incorporat de manera eficient les indicacions de les autoritats sanitàries i administratives, amb noves metodologies de treball, creativitat i recursos propis, que més enllà de la seva utilitat durant el període de pandèmia, han demostrat la seva eficiència en l'optimització de recursos i caldrà mantenir-les. En l'apartat d'atenció residencial a infants i joves en situació de risc celebrem els **10 anys de gestió del centre d'Acolliment Gaudí**.

Seguint amb les polítiques transversals de sostenibilitat, igualtat de gènere i participació hem mantingut i ampliat:

1. Els compromisos amb la sostenibilitat mediambiental: adhesió a la Xarxa B+S. Entre les accions de sensibilització i participació desplegades destaquem l'activitat: "Tenyeix-te de verd".

2. Les accions de desplegament del "Pla d'Igualtat d'oportunitats entre homes i dones 2020-2025", posant a disposició a l'equip professional una guia d'estil: "**Guia del llenguatge inclusiu**" per la revisió i redacció dels documents i per fer ús del llenguatge inclusiu. També s'ha dut a terme el concurs: "**Posa-ho en paraules**" amb l'objectiu de sensibilitzar i impulsar accions per donar visibilitat al fenomen de les microviolències, prendre consciència i adoptar un posicionament ferm contra aquestes situacions.

3. Valorem la nostra expertesa com a Entitat del Tercer Sector, generant opinió i debat del qual enguany destacarem la participació com a Entitat experta al Parlament de Catalunya en una ponència de llei sobre maltractament infantil.

La Fundació Ciutat i Valors

La Fundació Ciutat i Valors ofereix **serveis socials des d'una àrea humana i pròxima**. L'entitat neix amb el compromís de **reforçar el sistema d'atenció i suport psicosocial de la ciutat de Barcelona**, orientant totes les actuacions a la incorporació social de la persona, comptant amb la capacitat integradora de la comunitat.

Missió: **Social:** oferir serveis d'atenció a les persones en l'àmbit dels serveis socials i ocupacionals d'acord amb les seves necessitats. **Comunitària:** orientar totes les actuacions a la incorporació social de la persona, comptant amb la capacitat integradora de la comunitat.

Visió: **Interinstitucional:** participar de forma significativa en el desenvolupament del Sistema Català de Serveis Socials, entenent que és una responsabilitat no només de les administracions públiques, sinó, també, de tota la societat. **De col·laboració:** desenvolupar projectes compartits propers al territori, cercant una major i millor cobertura de les necessitats socials, vers a la satisfacció tant dels usuaris i usuàries com dels agents implicats, des d'una òptica de sinèrgia complementària entre el sector públic, social i mercantil responsable.

Valors: **Organitzacionals:** compartint els valors no lucratius propis de l'interès general, que ajuden al desenvolupament equilibrat de les persones i del seu entorn. **De millora contínua:** el compromís amb la societat implica un compromís constant amb la millora contínua, tot desenvolupant un sistema de gestió que promogui i avaluï la qualitat de tota l'organització i dels seus serveis.

Àrees de serveis



ATENCIÓ

Millora de la qualitat de vida de les persones, afavorint l'autonomia i la inclusió social.



FORMACIÓ

Formació i educació com a via de generació d'oportunitats d'ocupació.



OCUPACIÓ

Plans d'emprenedoria i creació de llocs de treball per a col·lectius en risc d'exclusió social.

Any de vinculació a la Coordinadora Sinèrgia Social: 

2007

Col·lectius



Infància, adolescència i joventut



Programes **residencials** i serveis **d'atenció tècnica especialitzada** per atendre les necessitats d'infants, adolescents i joves en situació de vulnerabilitat i risc d'exclusió social i de les seves famílies.



Persones amb tractament per drogodependència



Atenció especialitzada per a la **deshabitació del consum** de drogues i acompanyament dels processos d'inserció social, amb pisos de reinserció i amb programes d'acompanyament a la vida autònoma.



Persones amb discapacitat derivada de malaltia mental



Atenció especialitzada i residencial a persones amb **problemes de salut mental**.



Diversos públics, serveis d'inserció laboral i sensibilització



Programes d'**orientació laboral, formatius i professionalitzadors adaptats a les necessitats de diferents col·lectius** per una millora d'oportunitats i de l'ocupació. I Punt d'Assessorament Energètic (PAE).



Persones que compleixen mesures judicials



Pisos de suport i serveis d'acompanyament a la formació i a la inserció laboral.

Dades 2020



8 Serveis residencials. Total: 172 places

5 Adreçat a infants, adolescents i joves. Total: 105 places

3 Adreçat a adults. Total: 67 places

1 Àmbit de la salut mental

1 Àmbit de la drogodependència

1 Àmbit de la justícia



2 Serveis tècnics especialitzats. Total: 3.962

1 Àmbit de l'assessorament energètic. Total: 3.957

1 Servei social especialitzat en l'àmbit de les drogodependències. Total: 5



Persones ateses

4.279

+ 64,26%*

*Respecte a l'any anterior.



Projectes gestionats

10

Descripció dels serveis

Residencials

CA

Centre d'Acollida

Servei residencial d'atenció immediata i transitòria per a infants i adolescents en situació de risc, mentre s'analitza el seu entorn sociofamiliar i es proposa la mesura de protecció més adequada.

CRAE

Centres Residencials d'Acció Educativa

Servei residencial que exerceix la guarda i educació a infants i adolescents a qui s'aplica la mesura d'acolliment simple en institució donada la necessitat de separació de la mateixa família i no ha estat possible o aconsellable l'acolliment en una altra família.

El servei dona cobertura a les seves necessitats bàsiques, emocionals- relacionals, intel·lectuals i d'aprenentatge, socials i comunitàries en un marc professional especialitzat i permanent que reproduceixi al màxim possible les condicions d'una llar.

PAJ

Pis Assistit per a Joves

Servei de residència o pis vinculat a processos d'inserció laboral i d'autonomia per a persones joves entre 16-18 anys fins als 21 anys, tutelades i extutelades per la Direcció General d'Atenció a la Infància i l'Adolescència (DGAIA).

Pis de reinserció

Acolliment temporal

Servei d'acolliment residencial temporal o permanent amb suport professional.

Per a persones afectades per problemes en drogodependències, persones que compleixen mesures judicials, en situació de vulnerabilitat o amb risc d'exclusió social.

Residència

Servei residencial d'atenció integral a persones amb problemàtica social derivada de malaltia mental.

Tècnics especialitzats

PAE

Programa d'Assessorament Energètic

La finalitat del programa és reduir la pobresa energètica i millorar l'eficiència energètica per garantir el dret als subministraments bàsics de les llars més vulnerables.

Oferint la informació, l'atenció i la intervenció necessària.

SAVA

Servei d'Acompanyament per a la Vida Autònoma

Servei que acompanya i dona suport als processos d'autonomia de persones amb drogodependència.

El servei garanteix una atenció individualitzada per part de l'equip professional. Oferint un acompanyament socioeducatiu i emocional a la persona.

Orientació, formació i inserció

Programes de formació

Mòduls formatius de competències transversals, tècniques i pràctiques en empresa. Formacions adaptades per millorar l'ocupabilitat de les persones usuàries oferint una capacitat professional per augmentar el seu grau d'inserció.

Programes d'orientació i d'inserció laboral

Programes d'assessorament i foment de l'ocupació per a diferents col·lectius de persones en situació de vulnerabilitat i en risc d'exclusió social amb l'objectiu de dotar-les dels recursos necessaris per a iniciar itineraris d'integració sociolaboral que els portin a la seva incorporació al món laboral.

Mòduls de recerca de feina, activitats i dinàmiques grupals que ofereixin una atenció més propera, personalitzada i també individualitzada a les persones en procés de cerca de feina.

Programes d'intermediació

Serveis destinats a orientar, preparar i acompanyar a les persones en risc d'exclusió sociolaboral en l'assoliment de les competències necessàries per a la recerca de feina en general i en el procés d'incorporació al món laboral.

Amb un acompanyament personalitzat es presten serveis d'orientació laboral, capacitat en competències bàsiques, tècnic-professionals, transversals, personals i de formació professionalitzadora a través de diferents recursos especialitzats.



Es cerca la col·laboració amb empreses interessades en la RSC, a les que es dona suport en la selecció de perfils per a les ofertes de feina i acompanyament a les candidatures en l'adaptació laboral.

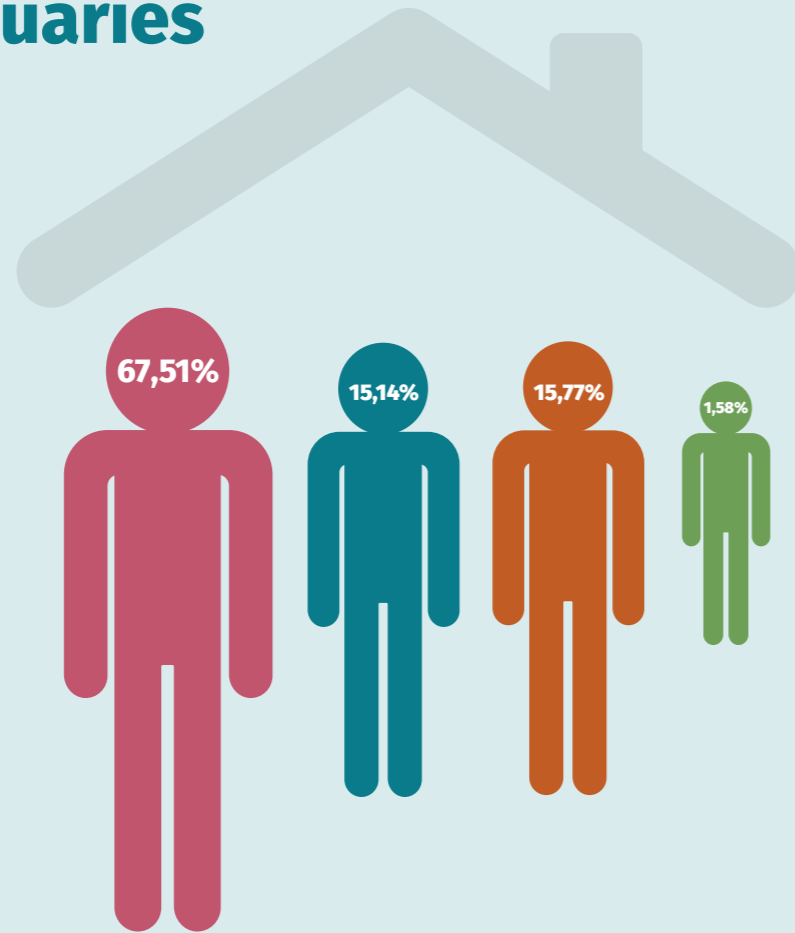
Serveis

Serveis residencials

Persones usuàries

317

-  Infància, adolescència i joventut
-  Persones amb discapacitat derivada de malaltia mental
-  Persones amb tractament per drogodependència
-  Persones que compleixen mesures judicials



08 Centres i serveis

172 Número de places

317 Persones usuàries



CENTRE O SERVEI	PLACES	USUARIS/ES	COLLECTIU	%OCUPACIÓ
CENTRES D'ACOLLIDA	58	145	Infància, adolescència i joventut	93%
CENTRES RESIDENCIALS D'ACCIÓ EDUCATIVA	39	56	Infància, adolescència i joventut	97%
PISOS ASSISTITS PER A JOVES 16-21 ANYS	8	13	Infància, adolescència i joventut	92%
LLAR	45	48	Persones amb discapacitat derivada de malaltia mental	99%
PISOS TIPOLOGIA 1	16	50	Persones amb tractament per drogodependència	86,61%
PISOS TIPOLOGIA 2	6	5	Persones que compleixen mesures judicials	35%

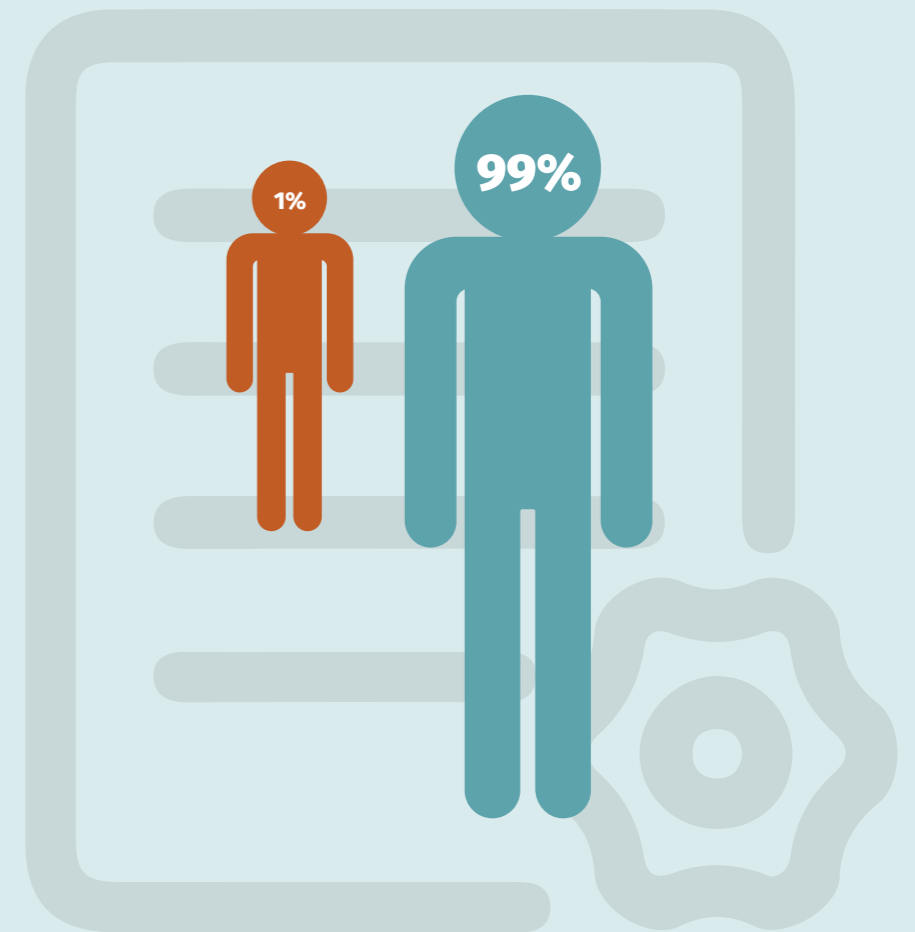




Serveis tècnics especialitzats

Persones usuàries
3.962

-  Persones amb tractament per drogodependència
-  Diversos públics, serveis d'inserció laboral i sensibilització



02 Serveis **3.962** Persones usuàries

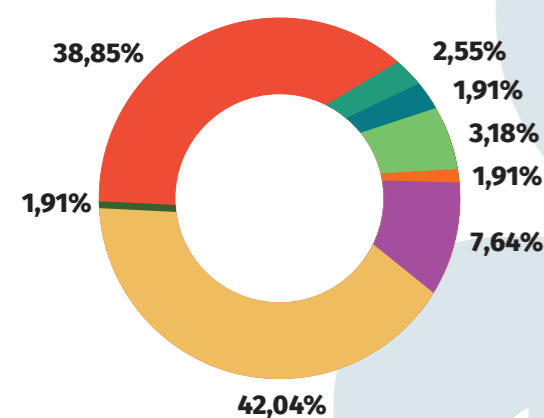
SERVEI	USUARIS/ES	COLLECTIU	SUB-TIPUS
SAVA	5	Persones amb tractament per drogodependència	Serveis socials especialitzats
PAE	3.957	Diversos públics, serveis d'inserció laboral i sensibilització	Assessorament energètic

Recursos

Equip professional

Categoria professional de la plantilla

Distribució de la plantilla per gènere



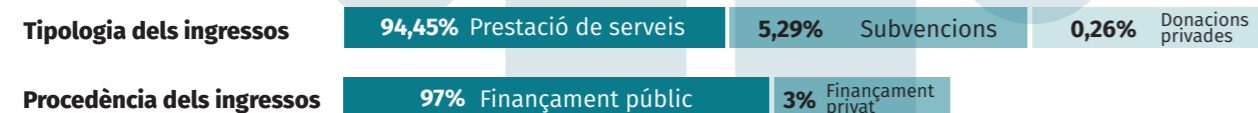
- Serveis
- Personal administratiu
- Personal qualificat
- Personal diplomad
- Personal llicenciat
- Comandaments intermedis
- Càrrecs directius
- Alts càrrecs directius




HOMES | 84 (53,50%)
DONES | 73 (46,50%)
TOTAL | 157

Comptes

Pressupost anual: 7.449.257 €



 D'acord amb la legislació vigent i com una de les mesures de transparència i rendició de comptes, els comptes del 2020 són auditats per Audiaxis auditories SPL, tancant-se l'informe dels comptes auditats del 2020, el juliol del 2021. I també, per donar compliment a la llei de transparència, la informació es publica a la pàgina web de l'entitat. El tancament comptable segons la legislació vigent es tanca el juliol del 2021, per tant els comptes són provisionals.

Col·laboració

Amb el suport i col·laboració

Generalitat de Catalunya Departament de Treball, Afers Socials i Famílies
 Generalitat de Catalunya Departament de Justícia
 GOBIERNO DE ESPAÑA MINISTERIO DE SANIDAD, CONSUMO Y BIENESTAR SOCIAL
 Obra Social "la Caixa"
 Consorci de Serveis Socials de Barcelona Generalitat de Catalunya Ajuntament de Barcelona
 Ajuntament de Barcelona
 Iniciativa d'Ocupació Juvenil Unió Europea Fons social europeu L'FSE inverteix en el teu futur
 SJET
 SOC Servei d'Ocupació de Catalunya
 Fundación Estatal PARA LA FORMACIÓN EN EL EMPLEO
 Formem part de
 f e p a
 FCD
 COORDINADORA DE COMUNITATS TERAPÈUTIQUES I PISOS DE REINSEPCIÓ I CENTRES DE DIA PER A DROGODEPENDENTS DE CATALUNYA
 Fundació Banc de Recursos
 apropa cultura
 ASSOCIACIÓ CATALANA DE LLARS DE SALUT MENTAL

Ja ens segueixes?



ciutativadors.org

Carrer de Trajà, 14 (Interior)

Accés: Parc de la Font Florida

08004 Barcelona

Tel. 93 268 22 22 · fcv@sinergia.org

 Associació
**Coordinadora
Sinergia social**

Entitat membre de la Coordinadora Sinergia Social

