

# Memòria

2019

**SERVEIS I INICIATIVES SOCIALS**  
DE LA CIUTAT DE BARCELONA

# La Fundació Ciutat i Valors

Any de vinculació a la Coordinadora: *2007*



Serveis:



La Fundació Ciutat i Valors ofereix serveis socials des d'una àrea humana i pròxima. L'entitat neix amb el compromís de reforçar el sistema d'atenció i suport psicosocial de la ciutat de Barcelona, orientant totes les actuacions a la incorporació social de la persona, comptant amb la capacitat integradora de la comunitat.

## Dades *2019*



Total:

**2.605** --> *Persones ateses*



Total:

**10**

--> *Projectes gestionats*

**8**

Serveis residencials

--> **5** Atenció a la infància i adolescència

--> **3** Atenció a adults

--> **1** Àmbit de la salut mental

--> **1** Àmbit de les drogodependències

--> **1** Àmbit de la justícia

**2**

Serveis tècnics especialitzats

--> **1** Àmbit de l'assessorament energètic

--> **1** Servei social especialitzat en l'àmbit de les drogodependències

# Col·lectius

## Població atesa per col·lectiu



## Serveis residencials

Total:  
**349**  
Persones usuàries



## Serveis tècnics especialitzats

Total:  
**2.256**  
Persones usuàries



## Serveis residencials

08 Centres i serveis 172 Número de places 349 Persones usuàries

CENTRE O SERVEI	PLACES	USUARIS	COLLECTIU	%OCUPACIÓ
CA MAS PINS	30	91	Infància, adolescència i joventut	146,91%
CA GAUDÍ	28	85	Infància, adolescència i joventut	116,24%
CRAE CASA MILÀ	14	21	Infància, adolescència i joventut	109%
CRAE MARAGALL	25	37	Infància, adolescència i joventut	99,84%
PORTAL DE L'ÀNGEL	8	10	Infància, adolescència i joventut	100%
LLAR SANT MARTÍ	45	45	Persones amb malaltia mental	100%
PISOS SANT MARTÍ	16	50	Persones amb drogodependència	90%
PISOS SANT MARTÍ-JUSTÍCIA	6	10	Persones que compleixen mesures judicials	62%

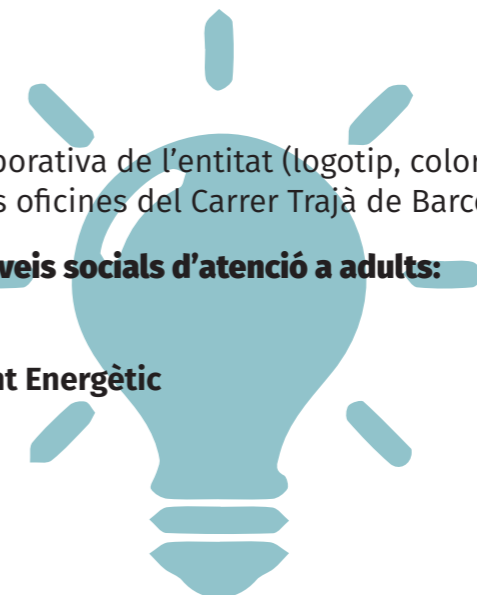
## Serveis tècnics especialitzats

02 Projectes gestionats 2.256 Persones usuàries

CENTRE O SERVEI	USUARIS	COLLECTIU	SUB-TIPUS
PUNT D'ASSESSORAMENT ENERGÈTIC	2.253	Diversos públics, serveis d'inserció laboral i sensibilització	Assessorament energètic
SAVA DROGODEPENDÈNCIES	3	Persones amb drogodependència	Serveis socials especialitzats

# A destacar

- **Serveis generals:**  
Actualitzem la imatge corporativa de l'entitat (logotip, color i tipografia). Ens traslladem a les noves oficines del Carrer Trajà de Barcelona.
- **Ampliem la cartera de serveis socials d'atenció a adults:**  
SAVA drogodependències.
- **PAE: Punt d'Assessorament Energètic**

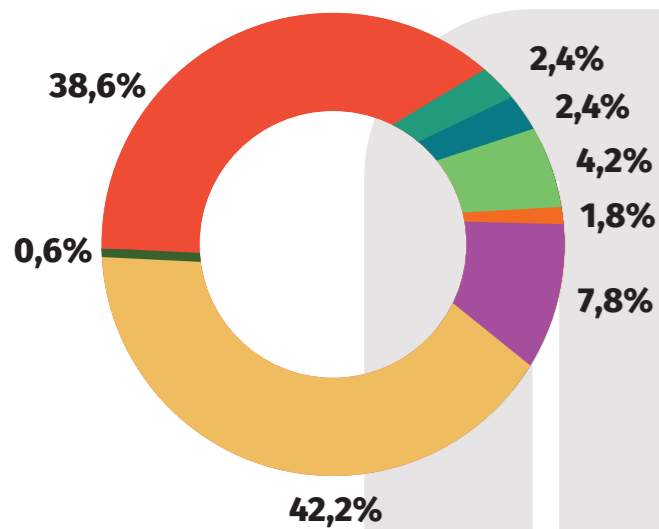


# Equip humà

## Segons gènere

Categoria professional de la plantilla

Distribució de la plantilla per gèneres



- Serveis
- Personal administratiu
- Personal qualificat
- Diplomats
- Llicenciats
- Comandaments intermedis
- Càrrecs directius
- Alts càrrecs directius



**HOMES | 83 (50,92%)**

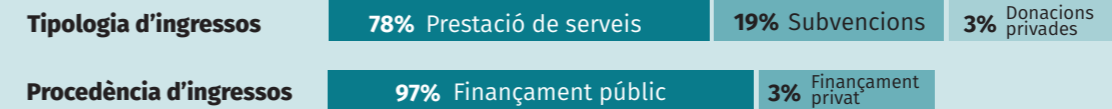
**DONES | 80 (49,08%)**

**TOTAL | 163**

# Comptes

## Els comptes clars

Pressupost anual: 8.213.348 €



Audiaxis

D'acord amb la legislació vigent i com una de les mesures de transparència i rendició de comptes, els comptes del 2019 són auditats per Audiaxis auditories SPL, tancant-se l'informe dels comptes auditats del 2019, el juliol del 2020. I també, per donar compliment a la llei de transparència, la informació es publica a la pàgina web de l'entitat.

## Amb el suport i col·laboració



## Formem part de





**ciutativallors.org**

Carrer de Trajà, 14 (Interior)

Accés: Parc de la Font Florida

08004 Barcelona

Tel. 93 268 22 22 · fcv@sinergia.org



*Entitat membre de la Coordinadora Sinergia Social*